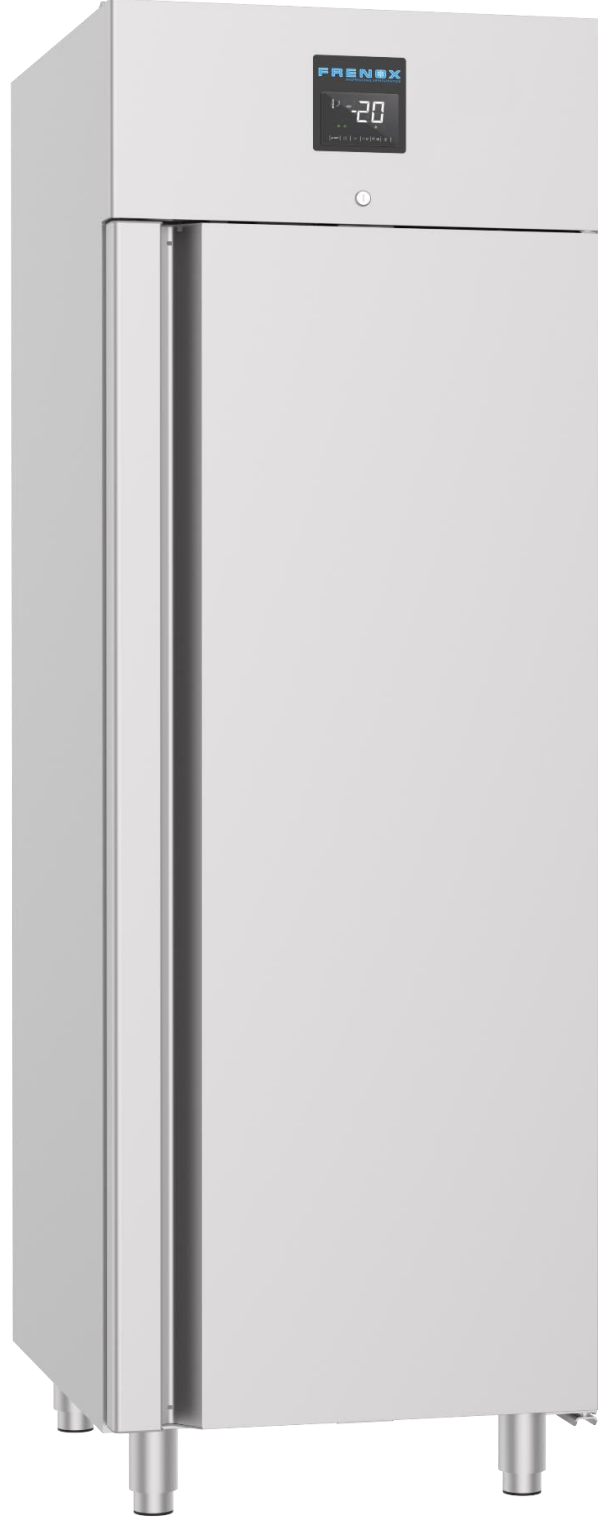


VL9-EVC-LED-R290-EF-INV

DİKEY DERİN DONDURUCU MALZEME VE TEKNİK ÖZELLİKLER DOSYASI
VERTICAL CABINET MATERIALS AND TECHNICAL SPECIFICATIONS MANUAL

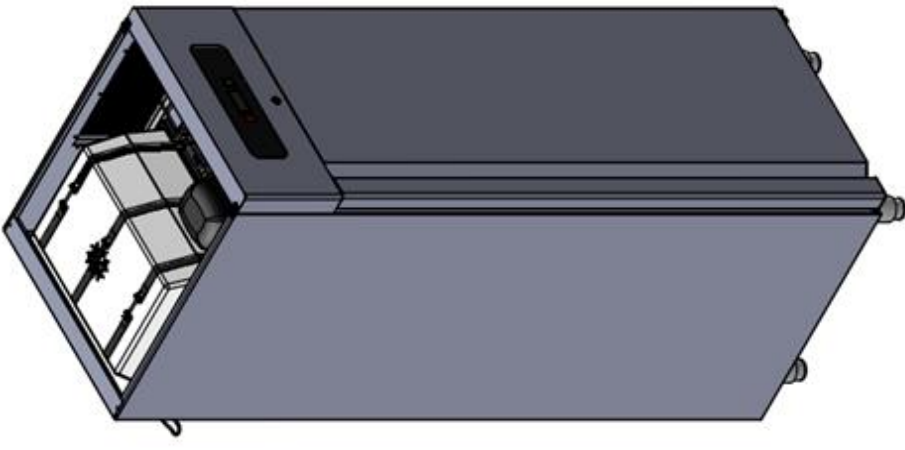
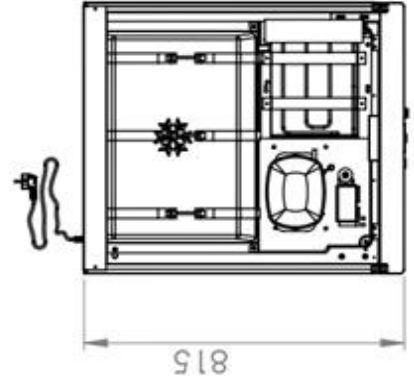
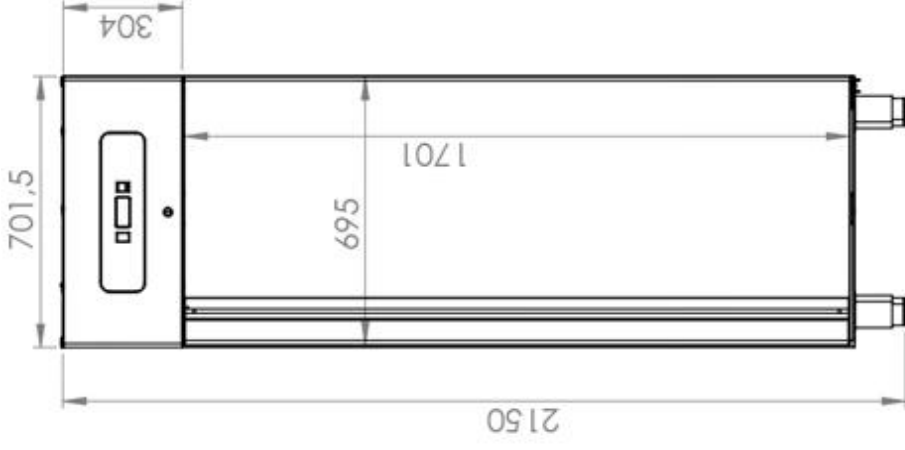


VL9-EVC-LED-R290-EF-INV

DİKEY DERİN DONDURUCU MALZEME VE TEKNİK ÖZELLİKLER DOSYASI VERTICAL CABINET MATERIALS AND TECHNICAL SPECIFICATIONS MANUAL

İÇİNDEKİLER / INDEX :

- 1. KARAKTERİSTİK / CHARACTERISTICS**
- 2. İÇ VE DIŞ ÖLÇÜLER / INSIDE , OUTSIDE DIMENSIONS**
- 3. PATLAMIŞ RESİMLER / EXPLODED VIEW**
- 4. YEDEK PARÇA LİSTESİ / SPARE PART LIST**
- 5. GAZ VE ELEKTRİK ŞEMASI / GAS AND ELECTRICAL SCHEME**



DIŐ BOYUTLAR / OUTSIDE DIMENSIONS : 701,5x815x2150
İÇ BOYUTLAR / IN DIMENSIONS : 534x700x1550

İSİM	ONAY	TARİH	ÖLÇÜLER
ÇİZEN: M. Ali ÖZÇELİK		25.04.2024	MAZBANE
KONTROL: Burak İNCEÇAM			
RESİM NO:		REV. NO:	
VL9-EVC-LED-R290-EF-INV			
FRENEX ENDÜSTRİYEL SOĞUTMA SAN. ve TİC. AŐ			

VL9-EVC-LED-R290-EF-INV KARAKTERİSTİK ÖZELLİKLERİ / VL9-EVC-LED-R290-EF-INV CHARACTERISTIC SPECIALITIES

Çalışma Sıcaklığı / Working Temperature	: -10°C / -22°C
Ortam Sıcaklığı / Ambient Temperature	: +43°C
Voltaj - Frekans / Voltage - Frekans	: 220-230V / 50 Hz

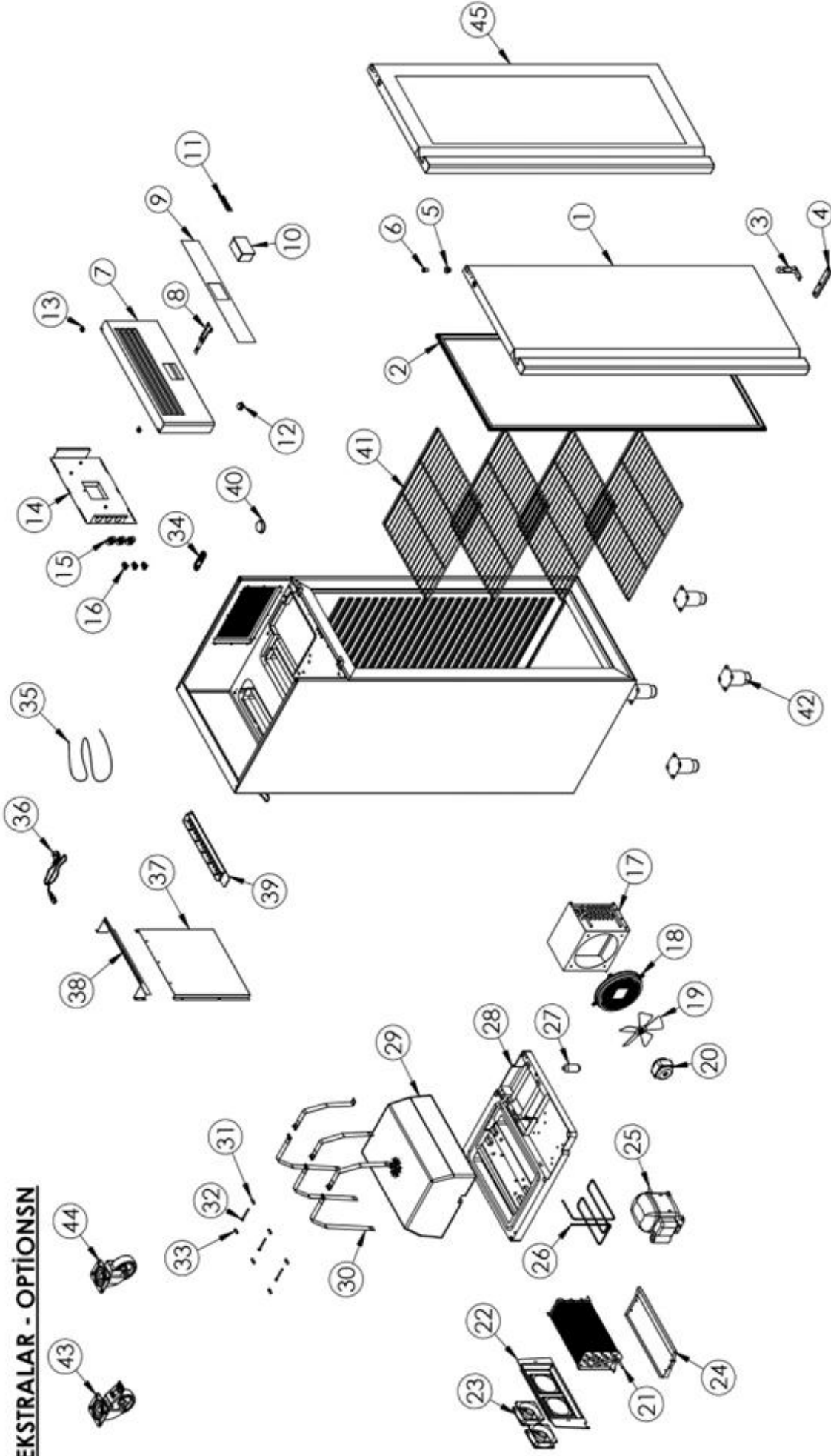
AKSESUARLAR VE KONTROL LAMBALARI / ACCESORIES AND CONTROL SWITCHES

Dijital Termostat / Digital Thermometer	: Digital Thermometer
Enerji Lambası / Energy Lamp	: 1 ad / 1 pcs
Açma Kapama Düğmesi / Power Switch	: 1 ad / 1 pcs
Menteşe Grubu / Hinges Group	: 1 ad / 1 pcs
Ayak / Leg	: 4 ad ayak
Raf / Shelf	: 4 ad plastik kaplı raf / 4 pcs of plastic coated shelf

TEKNİK ÖZELLİKLER / TECHNICAL CHARACTERISTICS

Dış boyutlar / Outside Dimensions	: 701,5x807x2150mm
İç Boyutlar / Inside Dimensions	: 534x700x1500mm
Ambalaj Boyutları / Package Dimensions	: 780x860x2300mm
İç Hacim / Inside Volume	: 700 lt
Brüt Ağırlık / Gross Weight	: 149 kg
Net Ağırlık / Net Weight	: 139 kg
Dış Gövde / Outside Body	: 0,60 mm INOX 304 SB+PVC
İç Gövde / Inside Body	: 0,50 mm INOX 304 MAT+PVC
Yalıtım Maddesi Kalınlığı / Insulation Material Thickness	: 60 mm
Yalıtım Maddesi Yoğunluğu / Insulation Material Volume	: 42 Kg / m ³ +/-1
Kompresör / Compressor	: EMBRACO FMFT408U INVERTER KOMPRESÖR
Kondanser / Condenser	: VL7-K KONDANSER FANSIZ R-290 B-23424
Kondanser Fanı / Condenser Fan	: ECM7112/7108 ENERJİ SAVING FAN MOTORU
Evaporatör / Evaporator	: EVOPARATOR VL7-K R290 B-22992
Evaporatör Fanı / Evaporator Fan	: ACC-RJL1238B2-3 ENERJİ SAVING KARE FAN
Kurutucu Filtre / Dryer	: DRAYER (30 GR.)(GAZ FİLTRESİ) KOMPLE 83,5 GR
Soğutucu Akışkan Gaz / refrigerator Gas	: R290
Soğutucu Akışkan Miktarı / The amount of the gas	: 80 gr
Onaylar / Certifications	: TS 2225 EN 30335-2-4' ye uygundur.
Seri No / Serial No	: Ambalajlı halde okunacak şekilde uygun yere yazılır. / Packed and easy to read.
Ambalaj / Packing	: Altta tahta palet, karton ve havalı naylon ile sarılıdır. / Wooden pallet on bottom and covered with bubble wrap.
Garanti Süresi / Warranty Period	: Kullanım Noktasına Ulaşımından İtibaren İmalat Hatalarına Karşı 2 Yıl. Her Ürün İle Garanti Belgesi ve Yetkili Servis Listesi Mevcuttur. / 2 Years After arriving the end user point. Warranty Certificate and User Manuel With the Unit.

EKSTRALAR - OPSİYONSN

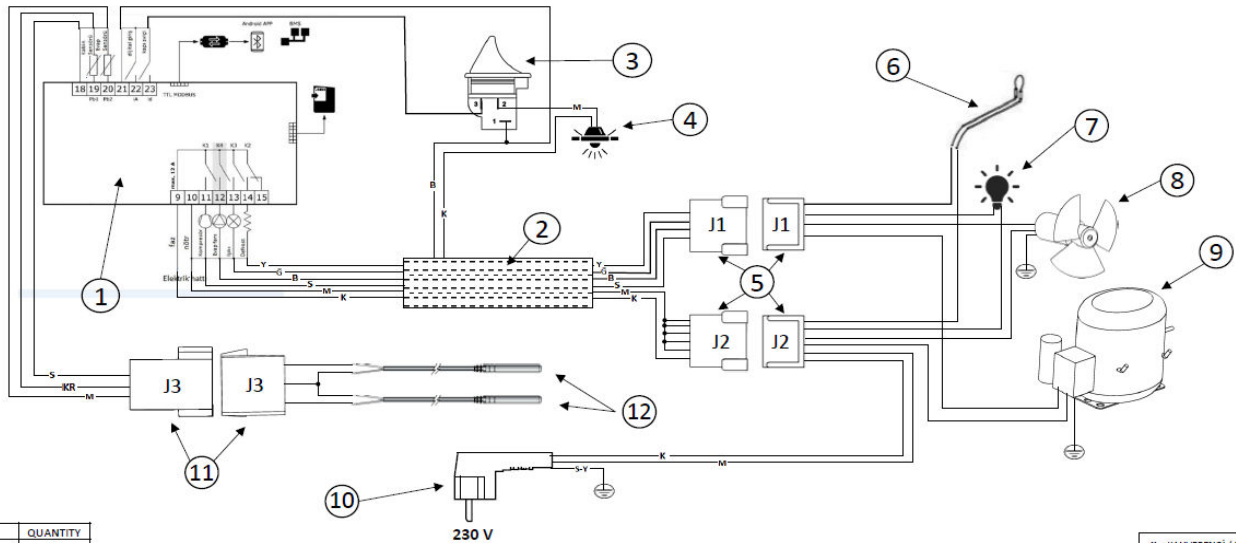
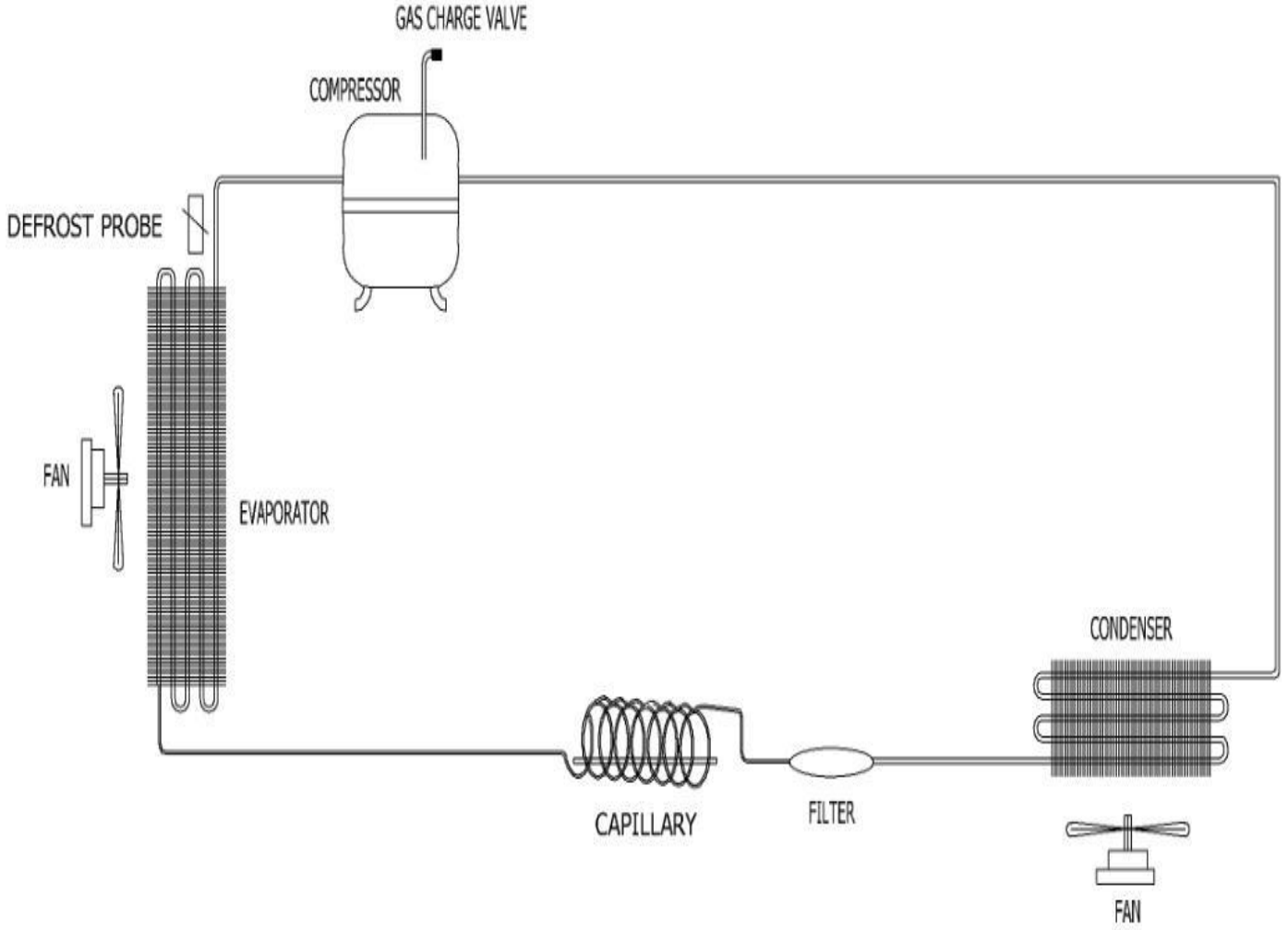


İSİM	ONAY	TARİHİ	PARÇA ADI	REVİZYON NO:	REV. NO:
ÇİZİM: M. A.İ. ÖZÇELİK		17.10.2024	VL9-EVC-LED-R290-EF-INV		
KONTROL: Burak İNCEÇAM					

FRENEX
ENDÜSTRİYEL SOĞUTMA SAN. VE TİC. A.Ş.

VL9-EVC-LED-R290-EF-INV YEDEK PARÇA LİSTESİ / VL9-EVC-LED-R290-EF-INV SPARE PART LIST

NO	CODE	PARÇA ADI	MATERIAL NAME	ADET QTY
1	YML-01A01KA290	KAPI	DOOR	1
2	HM-A00C0312	DİK DOLAP KAPI CONTASI	DOOR GASKET FOR VERTICALS	1
3	YMZ-B02ME106	DİK DOLAP YAYLI MENTEŞE	VERTICAL CABINET HINGE	1
4	YMZ-P30090008	DİKEY MENTEŞE AKSAMI (ALT BRAKET)	BOTTOM BRACKET HINGE - VERTICAL REFRIGERATOR	1
5	YMZ-B02ME102	DİK DOLAP PLASTİK BURÇ	VERTICAL CABINET PLASTIC BUSHING	2
6	YMZ-B02ME101	DİK DOLAP ÜST ALÜMİNYUM PİMİ(VİDALI)	PARTS OF HINGE ALUMINUM UPPER PIN	2
7	YML-01A02KN055	KANOPI GRUBU	CANOPY GROUP	1
8	YML-P16200027	ÜST MENTEŞE BRAKETİ	UPPER HINGE BRACKET	1
9	HM-A00DJ106	DİJİTAL ETİKETİ	DIGITAL STICKER	2
10	HM-A00DJ156	EVCO EVJ204N7 4 ROLELİ DİJİTAL	EVCO EVJ204N7 4 RELAY DIGITAL	1
11	HM-A00DJ112	DAMLA ETİKET DERECE	DROP LABEL DEGREE	1
12	YMZ-B00DU103	KAPI SWİTCH	DOORS SWITCH	1
13	YMZ-B01ME111	KANOPI MENTEŞESİ	CANOPY HINGE	2
14	YML-C31555031	VN7 DİK DOLAP ELEKTRİK PANOSU	VN7 VERTICAL CABINET ELECTRICAL PANEL	1
15	YMZ-E00KR101	6'LI ERKEK SOKET	6-PIN MALE SOCKET	1
16	YMZ-E00KR101	6'LI DIŞI SOKET	6-PIN FEMALE SOCKET	1
	YML-01A01SG377-INV	MONOBLOK SOĞUTMA GRUBU	MONOBLOCK COOLING GROUP	1
17	HM-A00KN703	KONDANSER	CONDENSER	1
18	HM-A00EP103	FAN MUHAFAZA PLASTİĞİ	PLASTIC FAN PROTECTION	1
19	HM-A00FA131	PLASTİK EMİCİ KANAT	PROPELLER	1
20	HM-A00FA128	FAN MOTORU	FAN MOTOR	1
21	HM-A00EV703	EVAPORATÖR	EVAPORATOR	1
22	YMZ-B00SP123	MONOBLOK EVAP KARE FAN BAĞLAMA PLASTİĞİ ÇİFTLİ	PLASTIC GROUP FOR MONOBLOK COOLING UNIT	1
23	HM-A00FA146	ENERJİ SAVINING KARE FAN	ENERGY SAVING SQUARE FAN	2
24	YML-P300090913	EVAPORATÖR TAVASI	EVAPORATOR WATER PAN	1
25	HM-A00KO402	KOMPRESÖR	COMPRESSOR	1
26	HM-A00BB803	33cm BÜKÜMLÜ BAKIR BORU (DRAYER-DR1)-1/4 0,70	33cm BENDED COPPER PIPE (DRAYER-DR1)-1/4 0.70	1
27	HM-A00DR100	DRAYER	DRYER	1
28	YMZ-B00SP101	MONOBLOK GRUP TOPLAMA PLASTİĞİ	MONOBLOCK BASE PLASTIC	1
29	YMZ-B00PU100	MONOBLOK STRAFOR KAPAĞI	MONOBLOCK STYROFOAM COVER	1
30	YMZ-B00KK101	MONOBLOK GERDİRME KEMERİ	UPRIGHT DOOR LOCK HOUSING	1
31	YMZ-B00SG100	MONOBLOK EVAP KAPAĞI PİMİ(YİVLİ)	MONOBLOCK EVAP COVER PIN(GROOVED)	3
32	YMZ-E01V1102	6X30 6 KÖŞE CİVATA	6X30 6 CORNER BOLT	3
33	YMZ-B00SG101	MONOBLOK EVAP KAPAĞI PİMİ(DÜZ)	MONOBLOCK EVAP COVER PIN(FLAT)	3
34	YMZ-B00TK100	TERMOSTAT PROP KAPAĞI	THERMOSTAT PROP COVER	1
35	HM-A00DJ109	PROP UCU(3 MT)	THERMOSTAT PROBE 3M	1
36	YMZ-B00FK100	KABLO FİŞLİ	PLUG CABLE	1
37	YML-P16070040	HAVALANDIRMA İÇ SACI 01	VENTILATION INNER SHEET 01	1
38	YML-P16070065	HAVALANDIRMA İÇ SACI 02	VENTILATION INNER SHEET 02	1
39	YMZ-B00SP100	HAVA KANALI ALT PLASTİĞİ	AIR DUCT BOTTOM PLASTIC	1
40	YMZ-B00LA119	KENDİNDEN TRAFOLU SPOT LED	SPOT LED TRAFÖ	1
41	YMZ-B01RF102	DİKEY DOLAP RAFI	SHELF	4
42	YMZ-B00AY100	AYAK	STAINLESS STEEL LEG	4
43	YMZ-B00AY102	FRENLİ TEKERLEK	WHEELS WITH BREAK	OPT
44	YMZ-B00AY101	FRENSİZ TEKERLEK	WHEELS WITHOUT BREAK	OPT



NO	NAME	QUANTITY
1	TERMOSTAT	1
2	CABLE GROUP	1
3	DOOR SWITCH	1
4	LED ARMATOUR	1
5	CONNECTOR	4
6	RESISTANCE	1
7	LIGHT	1
8	EVAPORATOR FAN	1
9	COMPRESSOR	1
10	PLUG	1
11	PROBE CONNECTOR	1
12	PROBE	2

K : KAHVERENGI / BROWN
M : MAVI / BLUE
S : SIYAH / BLACK
B : BEYAZ / WHITE
Y : YESEL / GREEN
G : GRİ / GREY
KR: KIRMIZI / RED

FRENOX
PROFESSIONAL REFRIGERATION

Resim adı:

Dikey Evco Tek Kapı

Çizen

Gökhan Erkoca

Tarih

14/01/2022

Kontrol

Burak İnceçam